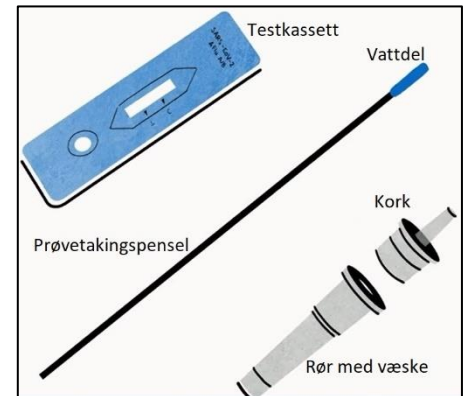


## Brukerveiledning for selvtesting med «SARS-CoV-2 Rapid Antigen Test Nasal»

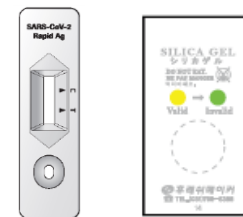
### Fremgangsmåte

Det er viktig at du følger fremgangsmåten nøye, slik at du får riktig resultat på testen. Les gjennom hele fremgangsmåten før du starter.

1. Utstyret du har fått utdelt skal ligge i romtemperatur i 15 minutter før bruk. I tillegg trenger du en egnet søppelpose og en klokke/mobil med varsling.
  2. Vask hendene dine godt før du starter.
  3. Legg utstyret på et tørt, rent og jevnt underlag (f.eks. bord/benk).
  4. Åpne foliepakningen og ta ut testkassetten og tørkemiddelpakken. Ikke berør prøvebrønnen (rundt felt) og testfeltet (firkantet felt) på kassetten. Kontroller at kassetten ikke er skadet og legg den på et tørt, rent og jevnt underlag. Sjekk at kulene i tørkemiddelet viser gul farge. Dersom fargen på kulene er endret fra gul til grønn er testkassetten ugyldig og skal kastes. Du må da be om nytt utstyr.
  5. Fjern folien fra røret med væske og plasser røret stående i f.eks. en liten kopp. Pass på at væsken ikke tømmes ut.
  6. Åpne pakningen med den sterile prøvetakingspenselen. Ikke berør vatt delen på penselen.
  7. Ta prøven fra begge nesebor, start med nesebor med eventuelt mest sekret. Samme prøvetakingspensel skal benyttes i begge nesebor.
  8. Se litt oppover og før penselen rolig ca. 2 cm rett inn i nesen. Roter penselen 4 ganger (bruk ca. 15 sekunder), før den trekkes rolig ut. Gjenta i motsatt nesebor.
- Korrekt prøvetaking er avgjørende for å få et riktig prøvesvar.



Utstyret du har fått



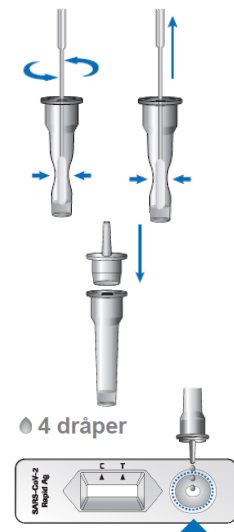
Testkassett Tørkemiddelpakke



Rør med væske



9. Sett prøvetakingspenselen direkte i røret med væske, med vatt delen ned. Klem nederst på røret samtidig som penselen roteres minst 10 ganger. Press ut væsken fra penselen ved å trykke sammen røret, mens penselen samtidig roteres og trekkes opp og ut. Kast penselen i søppelposen.
10. Trykk korken med dråpeteller, hardt og godt ned på røret.
11. Snu røret, med korken ned, og drypp 4 dråper prøvemateriale til testkassettenes prøvebrønn (rundt felt).
12. Bruk klokke med varsling og sett tiden til 15 minutter. Testkassetten skal nå ligge i ro i 15 minutter før avlesning. Se «Avlesning av resultat».
13. Samle alt brukt testutstyr i søppelposen, når testkassetten er avlest. Knyt posen godt igjen og kast den i vanlig søppel.
14. Vask hendene og underlaget du har brukt.

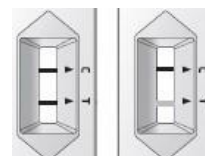


## Avlesning av resultat

Resultatet vises som fargende linjer i testfeltet (firkantet felt). Sørg for godt lys under avlesning.

### Positiv test

To fargede linjer vises. En linje i kontrollområdet (C) og en linje i testområdet (T). Enhver fargenyanse i testområdet skal vurderes som positiv.



### Negativ test

Kun en farget linje i kontrollområdet (C) vises.



### Ugyldig test

Ingen farget linje i kontrollområdet (C) vises. Testen må i slike tilfeller gjentas med ny prøve og ny testkasset.

